



# Крупнейший поставщик металлопродукта

по стандартам DIN, EN, ASTM,  
ASME, BS, JIS, ISO

☎ +7 (495) 136-25-15



## О компании

15

лет успешного сотрудничества  
с лидерами отрасли

1370

постоянных клиентов

2 млн

тонн доставленной металлопродукции

> 5 млн

вариантов изделий

45 тыс. м<sup>2</sup>

общая площадь крытых складов

124

производителя со всего мира

4

варианта доставки  
(авто, авиа, Ж/Д, море)

> 5 000

марок стали

Ведущая  
компания  
в сфере поставок  
американского  
и европейского  
металлопроката  
и металло-  
конструкций

# Стандарты

Вся продукция  
сертифицирована  
согласно стандартам  
ведущих мировых  
сообществ  
и институтов

Металл  
Трейд



# Металлопродукция

## балки / швеллеры



### Балки двутавровые

#### ТИПЫ И РАЗМЕРЫ

IPN (80-600), IPE (80-750), HEA, HEB, HEM (100-1000) HU/HLZ (920-1100), HD (260-400), HP (200-400) UB (127-1100), UBP (203-356), UC (152-356), J (76-254) W (100-1100), S (75-610), HP (200-360)

#### СТАНДАРТЫ

EN 10365/DIN 1025-1, -2, -3, -4, -5, ASTM A6  
EN 10024, EN 10034, EN 10163-3, класс C  
EN 10025-2, -3, -4, -5, EN 10028-2, EN 10225, EN 10088-3 (материалы)



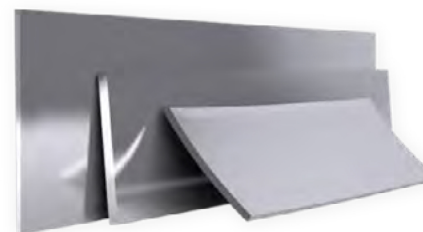
### Швеллеры

#### ТИПЫ

UPN/U (30-400), UPE (80-400) PFC (100-430), CH (76-432) C (75-380), MC (150-460)

#### СТАНДАРТЫ

EN 10365/DIN 1026-1, -2, ASTM A6, EN 10279, EN 10163-3, класс C  
EN 10025-2, -3, -4, -5, EN 10028-2, EN 10225, EN 10088-3 (материалы)



### Листовой прокат

#### СТАНДАРТЫ, РАЗМЕРЫ И ДОПУСКИ

ASTM A480, EN 10029, EN 10048, EN 10051, EN 10131, EN 10140, EN 10143, EN 10341 EN ISO 18286, EN ISO 9444-1, -2, EN ISO 9445-1, -2

#### МАТЕРИАЛЫ

ASTM A516, A240, EN 10025-2, -3, -4, -5, -6, EN 10028-2, -3, -4, -5, -6, -7  
EN 10083-2, -3, EN 10084, EN 10085, EN 10088-2, -4, EN 10095, EN 10111  
EN 10120, EN 10149-2, -3, EN 10151, EN 10207, EN 10208-2, EN 10225  
EN ISO 4957, EN 10302, EN 10130, EN 10132-2, -3, -4, EN 10346, EN 10106  
EN 10107, EN 10303, EN 10341, LR, GL, DNV, Lloyds, BV



### Уголки

#### ТИПЫ И РАЗМЕРЫ

Равнополочный  
(20 x 20 x 3 ≥ 300 x 300 x 35)  
Неравнополочный  
(30 x 20 x 3 ≥ 200 x 150 x 15)

#### СТАНДАРТЫ

EN 10056-1, -2, DIN 1028, DIN 1029, DIN 1022, UNI 6762, DIN 59370  
EN 10025-2, -3, -4, -5, EN 10225, EN 10277, EN 10088-3

# Металлопродукция

балки / трубы / проволока



## Шпунт ларсена

### ТИПЫ

AU, AZ, AS, PU, GU, VL

### СТАНДАРТЫ

EN 10248-1, -2, EN 10249-1, -2  
EN 10025-2, -3, -4, -5



## Трубы профильные

### ТИПЫ И РАЗМЕРЫ

Квадратная (20 x 20 ≥ 400 x 400)  
Прямоугольная (30 x 20 ≥ 600 x 400)

### СТАНДАРТЫ

EN 10210, EN 10219, EN 10088-3  
EN 10305-5/DIN 2395



## Проволока

### СТАНДАРТЫ

EN 10025-2, EN 10088-3, EN 10095  
EN 10218-2, EN 10263-2, -3, -4, -5  
EN 10264-2, -3, -4, EN 10270-1, -3



## Балки тавровые

### ТИПЫ И РАЗМЕРЫ

T 20 - T 140

### СТАНДАРТЫ

EN 10055/DIN 1024, DIN 59051  
EN 10025-2, EN 10088-3 (материалы)

# Металлопродукция

## крепежные изделия / прутки



### Крепежные изделия

#### ТИПЫ И РАЗМЕРЫ

Шпильки полнорезьбовые; Болты и винты шестигранные, U-болты; Винты с внутренним шестигранником; Гайки шестигранные, высокопрочные; Шайбы плоские и пружинные; Шайбы тарельчатые и дисковые

#### СТАНДАРТЫ EN - DIN - ISO

EN ISO 4014 / DIN 931, ISO 4017 / DIN 933, ISO 4762 / DIN 912 DIN 975 / 976, ISO 4032 / DIN 934, ISO 4033, ISO 4034 / DIN 555 DIN 125, DIN 127, DIN 2510 -3, -5, DIN 6796, EN 1515, EN 14399 EN 10269 / DIN 17240 / DIN 17280 / DIN 17440

#### СТАНДАРТЫ ASME - ASTM

ASME B18.2.1, B18.2.3.5M, B18.2.3.6M, B18.3, B18.3.1M, B16.5, B18.31.2, B18.31.1M, B18.2.2, B18.2.4.1M, B18.2.4.2M, B18.2.4.6M, B18.21.1, B18.21.2M, B18.22M  
ASTM A193, A320, A194, A453, F436



### Прутки

#### СТАНДАРТЫ, РАЗМЕРЫ И ДОПУСКИ

ASTM A484, EN 10017 / DIN 59110, EN 10058 / DIN 1017, DIN 59200 EN 10163, EN 10092-1, EN 10059 / DIN 1014, EN 10060 / DIN 1013, EN 10061 / DIN 1015, EN 10108, EN 10278, EN 10067, DIN 1018

#### МАТЕРИАЛЫ

ASTM A29, A105, A182, A193, A276, A314, A320, A322, A350, A479 ASTM A576, A582, EN 10025-2, -3, -4, -5, -6, EN 10083-2, -3, EN 10084, EN 10085, EN 10087, EN 10088-3, -5, EN 10089, EN 10090, EN 10095 EN 10207, EN 10263-2, -3, -4, -5, EN 10267, EN 10269, EN 10272 EN 10277-2, -3, -4, -5, EN 10225, LR, GL, DNV, Lloyds, BV



### Поковки

#### ВИДЫ

круг, квадрат, плита, цилиндр, вал, кольцо, диск

#### ТИПЫ

прессованные или штампованные  
молотые или кованые

#### СТАНДАРТЫ

ASTM A336, A668, A314, A484, A705  
ASTM A105, A350, A694, A182  
ASTM A193, A320, A194  
ASTM B462, B564, B637, B381, B348  
EN 10243-1, DIN 7527-1, -2, -3, -4, -5, -6,  
EN 10222-2, -3, -4, -5, EN 10269  
EN 10250-2, -3, -4, EN 10254, ISO 9327-2, -3, -4, -5,  
ISO 9725

# Металлопродукция

трубы / крепления



## Трубы круглые

### СТАНДАРТЫ EN - DIN

#### РАЗМЕРЫ И ВЕС

EN 10220; EN ISO 1127

#### ТРУБЫ УГЛЕРОДИСТЫЕ И ЛЕГИРОВАННЫЕ

##### Бесшовные трубы

EN 10216-1, -2, -3, -4; EN 10297-1

##### Сварные трубы

EN 10217-1, -2, -3, -4, -5, -6; EN 10296-1

##### Конструкционные трубы

EN 10210, EN 10219

##### Прецизионные трубы

EN 10305-1/DIN 2391, EN 10305-2/DIN 2393  
EN 10305-3/DIN 2394, EN 10305-4/DIN 2391

##### Трубы магистральные

EN 10208-1, -2 / ISO 3183

#### ТРУБЫ НЕРЖАВЕЮЩИЕ

##### Бесшовные трубы

EN 10216-5, EN 10297-2

##### Сварные трубы

EN 10217-7, EN 10296-2

### СТАНДАРТЫ ASME - API - ASTM

#### РАЗМЕРЫ И ВЕС

ASME/ANSI B 36.10 (от 5 до 160, STD, XS, XXS)  
ASME/ANSI B 36.19 (5S, 10S, 40S, 80S)

#### ТРУБЫ УГЛЕРОДИСТЫЕ И ЛЕГИРОВАННЫЕ

##### Бесшовные и сварные трубы

ASTM A53, A333, A334

##### Бесшовные трубы

ASTM A106, A335, A209, A210

##### Сварные трубы

ASTM A671, A672, A691

##### Трубы магистральные

API 5L PSL-1/PSL-2

#### ТРУБЫ НЕРЖАВЕЮЩИЕ

##### Бесшовные и сварные трубы

ASTM A312, A789, A790, A268, A269

##### Бесшовные трубы

ASTM A213, A269, A376

##### Сварные трубы

ASTM A249, A358, A928, A554



## Трубы с покрытием

### ТИПЫ

#### Трубы в изоляции

3LPE, 3LPP, FBE

#### Трубы футерованные

PTFE, PVDF, ETFE,  
HDPE, PP, ECTFE, MPFA  
и PFA

#### Трубы плакированные

CRA

### СТАНДАРТЫ

API 5L, API 5LD  
DIN 30670, DIN 30678,  
DIN 30671, DIN 2848,  
DIN 2874, ASTM F1545



## Крепление для труб (хомуты)

### СТАНДАРТЫ

MSS SP-58 / SP-69  
DIN 3015-1, -2, -3  
DIN 3017, DIN 3567, DIN 3570,  
DIN 72571, DIN 72573

### ТИПЫ

Зажим стандартный (легкая серия, форма А); Зажим двухтрубный (спаренная серия, форма В); Зажим усиленный (тяжелая серия, форма С); Трубный хомут (скоба); U-образный хомут; Червячный хомут; Крепежная скоба; Хомут с виброизоляцией DÄMMGULAST; Спринклерный хомут

# Металлопродукция

краны / затворы



## Задвижка

### ТИПЫ

С однодисковым затвором;  
С двухдисковым затвором;  
С клиновым затвором;  
С шиберно-ножевым затвором

### СТАНДАРТЫ

API 6D, API 600, API 602, API 603  
ASME B16.34, B16.10, B16.5  
BS EN ISO 10434 (BS 1414),  
BS EN ISO 15761 (BS 5352), MSS SP-42



## Пробковый кран

### ТИПЫ

Изоляционный или двойной (DBB);  
Эксцентриковый;  
2-х ходовой и многоходовой;  
Самосмазывающийся;  
компенсирующий, с верхним  
разъемом;  
Бессмазочный: со смягчающим  
материалом, с уплотнительным  
рукавом, подъемный

### СТАНДАРТЫ

API 6D, API 529, API 599, BS 1552,  
BS 5353, MSS SP-78



## Затвор дисковой (бабочка)

### ТИПЫ

Центрический или концентрический;  
Двухэксцентриковый;  
Трехэксцентриковый

### СТАНДАРТЫ

API 6D, API 609  
ASME B16.34, B16.5, B16.47  
BS EN 593 (BS 5155), MSS SP-67,  
MSS SP-68



## Кран шаровой

### ТИПЫ

С плавающим шаром;  
С шаром на опоре или цапфовый;  
Цельносварной: сферический  
и цилиндрический;  
Орбитальный;  
Сегментный или регулирующий;  
Двухсоставной, трехсоставной;  
С верхним разъемом;  
2-х ходовой и многоходовой

### СТАНДАРТЫ

API 6D, API 608, ASME B16.34, B16.10,  
B16.5 BS EN ISO 17292, MSS SP-72

# Металлопродукция

фильтры / клапаны



## Фильтры

### ТИПЫ ФИЛЬТРОВ

Угловой или Y-тип;  
Тройниковый или T-тип;  
Корзинчатый;  
Сдвоенный

### СТАНДАРТЫ

API 598, ASME B16.5 ASME B16.47,  
B16.34



## Сильфонные компенсаторы

### ТИПЫ КОМПЕНСАТОРОВ

Осевой;  
Сдвиговый;  
Угловой шарнирного типа;  
Карданный;  
Универсальный

### СТАНДАРТЫ

EN 14917, EN 1092-1  
ASME B16.5, B16.47



## Запорно-регулирующий клапан

### ТИПЫ

Стандартный или T-тип;  
Наклонный или Y-тип;  
Угловой;  
Игольчатый

### СТАНДАРТЫ

API 6D, API 600, API 602  
ASME B16.34, B16.10, B16.5  
BS EN ISO 15761 (BS 5352), BS 1873,  
MSS SP-42



## Обратный клапан

### ТИПЫ

Поворотный;  
Подъемный или поршневой;  
С двойной пластиной;  
Шаровой;  
Осесимметричный

### СТАНДАРТЫ

API 6D, API 594, API 602 ASME B16.34,  
B16.10, B16.5 BS 1873, BS 1868,  
MSS SP-42

# Металлопродукция

## Фитинги



### Фитинги

#### РАЗМЕРЫ

NPS 1/2" - 48"; DN 15 - DN 1200

#### СОЕДИНЕНИЕ

Приварное встык (BW)

#### ТИПЫ

Отвод 45°, 90°, 180°, SR, LR, R=1D, 1,5D, 2,5D, 3D, 5D, переходной 90°;  
Тройник равнопроходной и переходной, косой 45°, с решеткой;  
Крестовина, Седловина (патрубок), Крышка (заглушка);  
Переход концентрический и эксцентрический; Отбортовки, втулки, кольца, днища;  
Соединение hammer

#### СТАНДАРТЫ EN - DIN

EN 10253-1, -2, -3, -4 Type A/B  
DIN 2605, DIN 2615, DIN 2616, DIN 28011, DIN 28013, DIN 2618

#### СТАНДАРТЫ ASME - ASTM - MSS

ASME/ANSI, B16.9, MSS SP-75  
ASTM A234, ASTM A420, ASTM A860, ASTM A403, ASTM A815



### Фитинги кованные

#### РАЗМЕРЫ

NPS 1/4" - 4"; DN 10 - DN 100

#### ДАВЛЕНИЕ

Class 2000, 3000, 6000, 9000

#### СОЕДИНЕНИЕ

приварное внахлест (SW); резьбовое (NPT)

#### ТИПЫ

Отвод 45°, 90°, переходной 90°, Муфта, полумуфта, переходная муфта;  
Тройник равнопроходной и переходной, косой 45°, развлетненный;  
Крестовина, Переход ниппельный концентрический и эксцентрический;  
Ниппель приварной, резьбовой, двойной, шестигранный; Крышка (заглушка) круглая, шестигранная, Футорка шестигранная; Втулка (пробка) круглая, квадратная, шестигранная; Понижающий переходник, Американка, Бобышки (олеты)

#### СТАНДАРТЫ EN - ISO

EN 10241, ISO 4144

#### СТАНДАРТЫ ASME - ASTM - MSS

ASME/ANSI, B16.11, MSS SP-79, MSS SP-83, MSS SP-95, MSS SP-97  
ASTM A105, ASTM A350, ASTM A182, ASTM A694

# Металлопродукция

## прокладки / фланцы



### Прокладки

#### ТИПЫ

#### Металлические прокладки

Кольцевые шарнирные (RTJ): Тип R, RX, BX;  
Спирально-навитые (SWG) с наполнителем графит;  
Завальцованные в металлическую оболочку;  
Простые и рифленые металлические (с канавками)

#### Неметаллические прокладки

Плоские из фторопласта (PTFE), графита (FG) паронита, резины (EPDM)  
Тип FF, SR, TG, IBC

#### СТАНДАРТЫ

ASME B16.20, ASME B16.21, API 6A  
EN 1514-1, -2, -3, -4, -5, -6  
EN 12560-1, -2, -3, -4, -5, -6, -7  
DIN 2690, 2691, 2692, 2695, 2696



### Фланцы

#### РАЗМЕРЫ

1/2" - 60"; DN 10 - DN 2000

#### ДАВЛЕНИЕ

Class 150 - 2500, 2000 - 20000 psi; PN 6 - PN 400

#### ТИПЫ

Приварной встык «воротниковый» (WN, Type 11); Плоский приварной «накидной» (SO, Type 01, 12); Приварной внахлест «свободный» (LJ, Type 02, 04); Глухой «фланцевая заглушка» (BL, Type 05); Приварной с впадиной под сварку «раструбный» (SW); Резьбовой (THD, Type 13), С удлиненным воротником (LWN); Переходные, Диафрагменные, Заглушка обтюратор

#### СТАНДАРТЫ ASME - ASTM - MSS - API

ASME B16.5, B16.47 Series A+B; ASME B16.36, B16.48, MSS SP-44; ASTM A105, A350, A182, A694

#### СТАНДАРТЫ EN - DIN EN 1092-1, EN 1759

DIN 2627-2638, DIN 2673-2776; DIN 2565-2569, DIN 2573, 2576 DIN 2641/2, 2655/6, DIN 2527

# Металлопродукция

рельсы / планки



## Рельсы

СТАНДАРТЫ, ТИПЫ И РАЗМЕРЫ

### Крановые

DIN 536 A45, A55, A65, A75, A100, A120, A150, ASTM MRS73, MRS86, MRS87A, MRS125, MRS192, MRS221, AS86, CR73, CR100, CRS140 JKL55, SP100, SP120 ASTM CRM104, CRM105, CRM135, CR171, CR175

### Трамвайные (желобковые)

EN 14811 51R1 (RI52), 54R1, 55R1, 59R2 (RI59N), 59R1 (RI59) 60R2 (RI60N), 60R1 (RI60), 62R2, 62R1, 57R1 (Rh37), 67R1 (Rh37a), EN 13674-1 49E1 (S49), 50E6 (U50), 54E1 (UIC54)

### Легкие

DIN 5901 S7, S10, S14, S18, S20, S24, S30, S31, S39, S41A ASTM ASCE60, ASCE80, ASCE85



## Рельсовые планки

БРЕНДЫ, ТИПЫ И РАЗМЕРЫ

### Beket

Планки Beket 105, 106, 107, 205, 206, 2024, K16, 4018, 4021, 4023 4025, 414, 415, 417, 418, 521

### Gantrex

Планки RailLok W10, W15, W20, W25, W30, B17, B30, BG10, BG15, BG20

### RWS

Планки W-15, W-16, W-17, W-25, W-26, WKP-06, C-44, C-45, C-47, C-48, C-51, C-224, C-418, C-421, C-423, C-425



## Прокладка (подложка)

БРЕНДЫ И ТИПЫ

### Beket

Прокладки RP80, RP90, RP100, RP120, RP130, RP145, RP170, RP190, RP210, RP315

### Gantrex

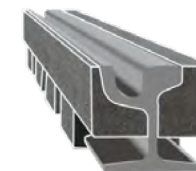
Прокладки MK2.0, MK6.0, MK9.0, MK9.1

### RWS

Прокладки G 80, G 90, G 100, G 120, G 130, G 145, G 170, G 190, G 210, G 315

### РАЗМЕРЫ

Ширина - от 80 до 315 мм  
Толщина - 6-7 мм  
Длина - 12 м



## Продукты из эластомеров (резиновый фиксатор)

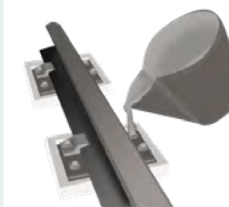
Размер и модель зависят от профиля рельса и типа крепежа

### ДЛИНА

3 м - 20 м

### ШИРИНА

120 мм - 180 мм



## Заливочная масса

### РАЗМЕР ЗЕРНА

3 мм

### ТЕМПЕРАТУРА ИСПОЛЬЗОВАНИЯ

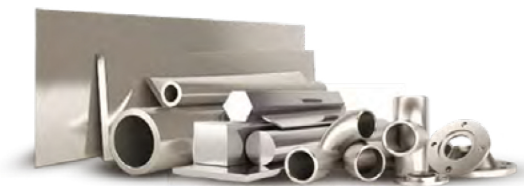
от +5°C до +35°C

### УПАКОВКА

крафт-мешок 25 кг

# Цветной металлопрокат

## НИКЕЛЬ И ЕГО СПЛАВЫ



### Трубы круглые

#### Трубы бесшовные

ASTM B161, B163, B165, B167, B444, B407, B423, B622, B677, B729

#### Трубы сварные

ASTM B725, B730, B516, B517, B704, B705, B514 B515, B619, B626, B673, B674, B464, B468

### Листовой прокат

ASTM B162, B168, B127, B443, B670 B409, B424, B625, B575, B463

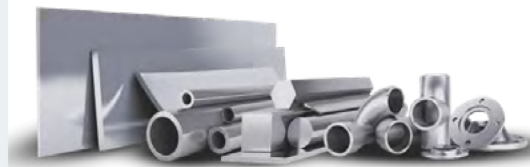
### Прутки и проволока

ASTM B160, B164, B166, B446, B637 B825, B408, B425, B574, B473

### Фитинги и фланцы

ASTM B366, B462, B564

## ТИТАН И ЕГО СПЛАВЫ



### Листовой прокат

ASTM B265, EN 3456, ASTM F67, ISO 5832-2

### Трубы

#### виды:

бесшовные и сварные  
ASTM B338, B861, B862, B891

### Прутки и проволока

ASTM B348, B863, EN 3813, ASTM F67, F136 F1295, F1472, ISO 5832-2, -3, -11

### Фитинги и фланцы

ASTM B363, ASTM B381

## АЛЮМИНИЙ И ЕГО СПЛАВЫ



### Листовой прокат

EN 573-3, EN 515, EN 485-1, -2, -3, -4  
ASTM B209, B928

### Прутки

#### виды:

полоса, квадрат, круг, шестигранник

#### СТАНДАРТЫ:

EN 573-3, EN 515, EN 754-1, -2, -3, -4, -5, -6  
EN 755-1, -2, -3, -4, -5, -6, ASTM B211, B221

### Лист рифленный

#### ТИП РИСУНКА:

даймонд, дуэт, квинтет

#### СТАНДАРТЫ:

EN 573-3, EN 515, EN 1386 ASTM B632

### Трубы

#### виды:

круглые, квадратные, прямоугольные

#### СТАНДАРТЫ:

EN 573-3, EN 515. EN 754-1, -2, -7, -8  
EN 755-1, -2, -7, -8, ASTM B210, B221, B241, B429

### Профили

#### виды:

балка, тавр, швеллер, уголок

#### СТАНДАРТЫ:

EN 573-3, EN 515 EN 755-1, -2, -9,  
ASTM B221

# Цветной металлопрокат

СПЛАВ / ALLOY	UNS	W. NR.
Nickel 200 / 201	N02200 / NO2201	2.4060, 2.4066 / 2.4061, 2.4068
Monel 400	N04400	2.4360, 2.4361
Inconel 600	N06600	2.4816
Inconel 625	N06625	2.4856
Incoloy 800 / 800H / 800HT	N08800 / N08810 / N08811	1.4876 / 1.4958 / 1.4959
Hastelloy C-276	N10276	2.4819
Monel R-405	N04405	-
Monel K-500	N05500	2.4375, 2.4374
Inconel 601	N06601	2.4851
Inconel 617	N06617	2.4663
Inconel 718	N07718	2.4668
Inconel X-750	N07750	2.4669
Incoloy 825	N08825	2.4858
Hastelloy C-22	N06022	2.4602
Hastelloy B-2	N10665	2.4617
Hastelloy X	N06002	2.4665
Incoloy 20	N08020	2.4660

# Любые виды обработки металла

**Обработка металла:  
откройте новые возможности  
с профессиональным  
подходом!**

Обработка металла — это сложный и ответственный процесс, требующий высокой квалификации и современного оборудования. Наша компания предлагает широкий спектр услуг по обработке металла, включая механическую обработку, обработку под давлением, литьё и сварку.

Мы работаем с различными видами металлов и сплавов, обеспечивая высокое качество продукции и соблюдение всех стандартов безопасности. Наши опытные специалисты готовы предложить индивидуальные решения для каждого клиента, учитывая особенности вашего проекта и требования к конечному продукту.

Не упустите возможность улучшить свои проекты с помощью профессиональной обработки металла!

Свяжитесь с нами сегодня и узнайте больше о наших услугах и возможностях сотрудничества.

**Обращаясь к нам,  
вы получаете:**



надёжность  
и долговечность  
металлических  
конструкций;



экономия времени  
и средств благодаря  
оптимизации  
процессов обработки;



индивидуальный  
подход и внимание  
к деталям;



гарантию качества  
и соблюдение сроков  
выполнения работ.



# Виды обработки



## Гибка листового металла на станке с ЧПУ

Станки с ЧПУ обеспечивают высокую точность гибки листового металла, что позволяет изготавливать детали с минимальными отклонениями от заданных размеров. Это особенно важно в случаях, когда требуется соблюдение жёстких допусков.



## Порошковая покраска металлических изделий

Порошковая покраска — это уникальная технология, которая обеспечивает аккуратную отделку и дополнительную защиту металлических поверхностей от негативных воздействий окружающей среды.



## Лазерная резка металла

Преимущества лазерной резки металла включают высокую точность и чистоту реза, минимальную зону термического воздействия, отсутствие окалины и деформации материала, возможность изготовления сложных деталей и эффективность процесса.



## Гибка труб

Профессиональная обработка металла методом гибки на высокоточном немецком оборудовании гарантирует исключительную точность и качество готовых изделий.



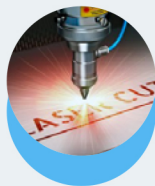
## Координатная пробивка отверстий в металле

Координатная пробивка отверстий в металле — это высокотехнологичный и эффективный метод металлообработки, который обеспечивает высокую точность, скорость и качество выполнения работ.



## Сварка металла и изделий

Сварка металлов: прочность и надёжность, которые вы заслуживаете! Мы предлагаем широкий спектр услуг по сварке металлов, включая ручную дуговую сварку, полуавтоматическую сварку, аргонодуговую сварку и другие.



## Лазерная гравировка

Лазерная гравировка металла — это современный и эффективный способ нанесения изображений, надписей и рисунков на металлические поверхности. Лазер обеспечивает чёткость и детальность изображения, что делает его идеальным для декоративных целей и маркировки продукции.



## Производство металлических деталей по чертежам

Производство металлических деталей по чертежам: надёжность, качество и индивидуальный подход. Мы гарантируем высокое качество изделий благодаря использованию современных технологий и материалов, индивидуальный подход к каждому клиенту, конкурентные цены и возможность заказа больших партий деталей со скидками.



## Продажа металла

«Металл Трейд» – компания федерального уровня с мощной материально-технической базой, разветвленной сетью филиалов и головным офисом в Москве. Благодаря обширным партнерским связям в России и за рубежом мы предоставляем клиентам возможность приобрести высококачественный металлопрокат, в том числе из нержавеющей стали в розницу и оптом.

# Как мы работаем

## Коммуникация

Придерживаемся правила одного звонка. Вы обращаетесь в нашу компанию — мы начинаем работать над проектом:



подбираем оптимальное предложение с учетом особенностей объекта и финансовых предпочтений;



заключаем договорные обязательства;



доставляем необходимый объем товара и полный пакет документов.

Над каждым проектом работает специально подобранная команда

## Финансовые инструменты



Банковская гарантия



Страхование сделок



Аккредитив



Товарное кредитование

# Наши клиенты

## Профессиональное обслуживание всех отраслей промышленности



ПИЩЕВОЕ ПРОИЗВОДСТВО



МАШИНОСТРОИТЕЛЬНОЕ  
ПРЕДПРИЯТИЕ



ХЛЕБОКОМБИНАТ



КОНДИТЕРСКИЙ КОМБИНАТ



ПИЩЕВОЕ ПРОИЗВОДСТВО



ПИЩЕВОЕ ПРОИЗВОДСТВО



ЭНЕРГЕТИЧЕСКАЯ КОМПАНИЯ



ЗАВОД ИГРИСТЫХ ВИН



ЭЛЕКТРОВОЗСТРОИТЕЛЬНЫЙ  
ЗАВОД



СЫРОДЕЛЬНЫЙ ЗАВОД



МЯСОКОМБИНАТ



МНОГОПРОФИЛЬНОЕ ПРЕДПРИЯТИЕ



МЯСОКОМБИНАТ



РОСАТОМ  
ЯДЕРНЫЕ ТЕХНОЛОГИИ



ПИЩЕВОЕ ПРОИЗВОДСТВО



ЗАВОД ИГРИСТЫХ ВИН



АГРОПРОМЫШЛЕННЫЙ ХОЛДИНГ



ОБОРУДОВАНИЕ ИЗ СТАЛИ



МАШИНОСТРОИТЕЛЬНЫЙ ЗАВОД



ПРЕДПРИЯТИЕ РАЗЛИВА ВОДЫ



НЕФТЯНАЯ КОМПАНИЯ



ПИЩЕВОЕ ПРОИЗВОДСТВО



ПРЕДПРИЯТИЕ РАЗЛИВА ВОДЫ



ОБОРУДОВАНИЕ ДЛЯ ПРЕДПРИЯТИЙ



ПРЕДПРИЯТИЕ РАЗЛИВА ВОДЫ



ОБОРУДОВАНИЕ ДЛЯ АЭС



ПИВОВАРЕННЫЙ ЗАВОД



НЕФТЯНАЯ КОМПАНИЯ



ВИНО-СОКОВЫЙ ЗАВОД



ПИЩЕВОЕ ПРОИЗВОДСТВО



НАУЧНО-ПРОИЗВОДСТВЕННОЕ  
ОБЪЕДИНЕНИЕ



НАУЧНО-ПРОИЗВОДСТВЕННАЯ  
КОМПАНИЯ



ЗАВОД



КОНДИТЕРСКАЯ ФАБРИКА



ПРОИЗВОДСТВЕННОЕ  
ОБЪЕДИНЕНИЕ

# Офисы

## Москва

Алтуфьевское шоссе, дом 44,  
+7 (495) 799-39-90  
Новоостاپовская ул., 5, стр. 14  
+7 (495) 136-25-15

## Санкт-Петербург

Магнитогорская ул., 51А  
+7 (812) 703-83-89

## Краснодар

п. Березовый, ул. Скульптора  
Коломийцева, 61  
+7 (861) 945-39-90

## Ростов

Мясниковский район, х. Лениаван,  
уч. 1/3  
+7 (863) 301-39-90

## Пятигорск

Лермонтовский разъезд промзона  
«Северная»  
+7 (8793) 20-09-90

## Воронеж

посёлок Отрадное, Алматинская  
улица, 38А  
+7 (4732) 51-69-90



[metall-trade.ru](http://metall-trade.ru)  
[project.metall-trade.ru](http://project.metall-trade.ru)



[project@metall-trade.ru](mailto:project@metall-trade.ru)



+7 (495) 136-25-15

